



MIRAGE

LIVING THE WATERFRONT

•UNA NUOVA PROSPETTIVA SU PESCARA•

MIRAGE

LIVING THE WATERFRONT



UN' INIZIATIVA DI



OGNI GIORNO,
UN NUOVO
SPETTACOLO,
UN NUOVO ORIZZONTE

SEI PRONTO A SCOPRILO?





01/ **WATERFRONT**
PAG. 10

02/ **MIRAGE**
PAG. 16

03/ **IL PROGETTO**
PAG. 24

04/ **GLI INTERNI**
PAG. 34

05/ **IL PORTO TURISTICO**
PAG. 64

06/ **PESCARA NUOVA**
PAG. 72

INDICE





01 WATERFRONT



WATERFRONT CENTER

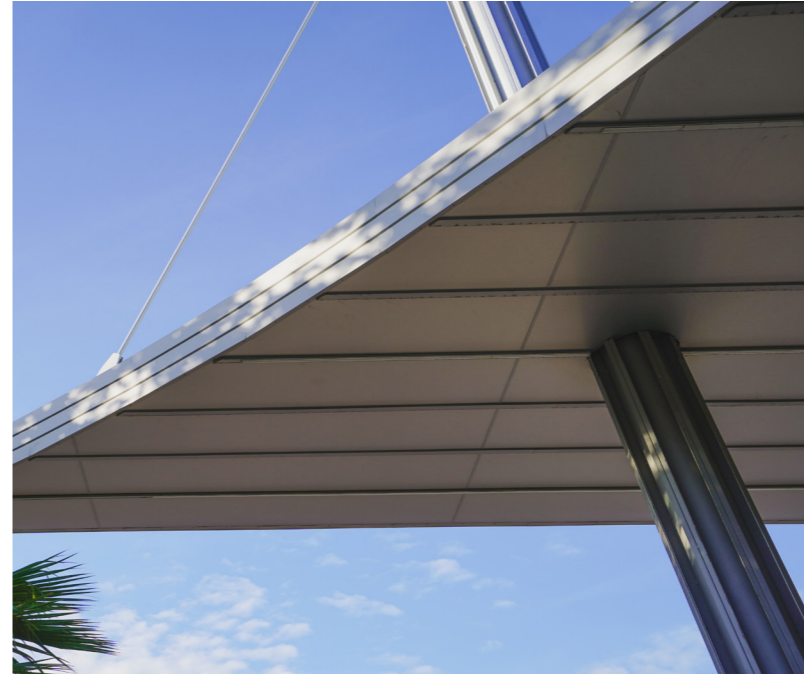
Il Futuro Prende Forma

***Waterfront Center** rappresenta un progetto in evoluzione, dove il mare abbraccia la città e il futuro prende forma.*

Il Waterfront Center ri-definisce l'area portuale di **Pescara** con un progetto che unisce visione strategica e uno stile di vita esclusivo. Qui, residenze di prestigio si affiancano a eleganti spazi dedicati al commercio e alla ristorazione, all'interno di un ambiente pensato per offrire comfort, bellezza e innovazione. Ogni dettaglio è stato studiato per creare un luogo dove il mare, il design e il benessere si incontrano, regalando un'esperienza unica.

Pensato per valorizzare il legame profondo tra la città e il suo **porto turistico**, il Waterfront Center nasce con l'obiettivo di celebrare la bellezza del mare e lo spirito dinamico della città. Attraverso un design che unisce modernità e calore, questo progetto ambizioso diventa un punto di incontro tra tradizione e innovazione, tra cultura e nuove opportunità.

Ogni elemento è stato concepito per restituire alla città un luogo che non sia solo da vivere, ma da amare.





MIRAGE
02





Respira l'area del mare ogni giorno.



MIRAGE

LIVING THE WATERFRONT

Nel cuore del prestigioso progetto Waterfront Center nasce **Mirage**, un imponente complesso residenziale che ridefinisce il concetto di vivere sul mare. Concepito per unire design contemporaneo e comfort abitativo, si inserisce armoniosamente in un contesto unico, **a pochi passi dal porto turistico di Pescara**, offrendo un'esperienza abitativa esclusiva.

Mirage si distingue per le sue linee moderne e raffinate, con due edifici iconici dal design contemporaneo, progettati per offrire spazi che respirano eleganza e luce naturale. Articolati su sei livelli, questi edifici accolgono appartamenti studiati per soddisfare le esigenze di chi cerca esclusività e comfort. Ogni soluzione abitativa è arricchita da ampie terrazze che offrono una **vista spettacolare sul mare** e si distinguono per dettagli architettonici pensati per coniugare stile e funzionalità.

Grazie alla sua **posizione strategica**, Mirage permette di accedere facilmente ai servizi del Waterfront Center, tra cui attività commerciali, negozi di abbigliamento, ristoranti e spazi pensati per il relax.

Un luogo in cui la qualità degli spazi si fonde con la bellezza del mare, trasformando ogni giorno in un'occasione per vivere al meglio.

la TUA
FUTURA OASI
DI TRANQUILLITÀ
E STILE

SEI PRONTO A CONOSCERLA?



MIRAGE
LIVING THE WATERFRONT





IL PROGETTO

03



IL PROGETTO

Eleganza e Innovazione Architettonica

*Studia la natura, ama la natura, resta vicino alla natura.
Non ti deluderà mai.*

-Frank Lloyd Wright

Video



Mirage è stato concepito per offrire **un'esperienza abitativa unica**, dove ogni dettaglio architettonico si integra armoniosamente con l'ambiente circostante. Materiali di alta qualità e linee essenziali conferiscono agli edifici una forte identità visiva, in equilibrio con la bellezza naturale della costa.

Distribuiti tra il blocco C e B, i **31 appartamenti offrono una varietà di soluzioni abitative**, dai graziosi bilocali ai raffinati pentalocali. Ogni appartamento dispone di **terrazzi progettati per incorniciare panorami mozzafiato sul mare** e sulla città, regalando ambienti luminosi e spazi che si fondono con l'esterno. I 4 attici, situati all'ultimo piano di ciascun blocco, offrono una vista ancora più privilegiata grazie alla loro posizione dominante, rendendoli il simbolo dell'esclusività abitativa.

Le facciate, caratterizzate da terrazze spaziose e geometrie leggere, massimizzano la luce naturale e incorniciano panorami unici.





IL PROGETTO

Design e Spazi Pensati per
la Vita Contemporanea

Mirage è il luogo dove la modernità abbraccia il comfort, tra design d'eccellenza e panorami che raccontano il mare.

Le due strutture di Mirage, progettate come un **elegante gioco di simmetrie**, incarnano un concetto di design che unisce linearità moderna e funzionalità quotidiana. Ogni elemento del progetto è stato curato per creare spazi che rispondano a esigenze abitative diverse, con soluzioni che privilegiano la vivibilità e il rapporto con l'ambiente circostante.

Al piano terra, una zona dedicata ai **box auto** garantisce ordine e praticità, liberando l'esterno per mantenere intatta l'armonia visiva. I box sono progettati con un'altezza sufficiente per **ospitare sistemi di parcheggio a piattaforma elevabile**, permettendo di parcheggiare fino a **due auto per posto**, ottimizzando lo spazio disponibile.

Ai piani superiori, gli appartamenti sono progettati per accogliere la luce naturale e favorire una continuità tra interni ed esterni, grazie a logge panoramiche studiate per ampliare gli spazi abitabili e offrire viste spettacolari. La geometria delle facciate, arricchita da eleganti aperture sfalsate, conferisce dinamismo all'architettura, rendendo Mirage un punto di riferimento distintivo all'interno del Waterfront Center.





04 GLI INTERNI



Scansiona & Guarda
Il virtual tour
Di questa stanza





GLI INTERNI

Comfort ed Eleganza
senza Compromessi

*Vivere a **Mirage** significa abitare spazi pensati per il presente, con un occhio verso il futuro e il mare sempre davanti a te.*

Gli interni di Mirage sono progettati per trasformare ogni momento vissuto in casa in un'esperienza di comfort e raffinatezza. Le zone giorno, ampie e accoglienti, sono pensate per favorire la convivialità e il relax, con spazi che accolgono la **luce naturale** grazie a **grandi vetrate** che si affacciano sull'esterno. L'architettura interna enfatizza la sensazione di apertura e continuità tra gli ambienti.

I **bagni**, spaziosi e curati nei minimi dettagli, si distinguono per materiali di alta qualità e una disposizione pensata per offrire funzionalità e benessere, trasformandoli in vere e proprie **oasi private di relax**.

Ogni appartamento è stato progettato per valorizzare la vivibilità, con ambienti che combinano praticità ed estetica, offrendo soluzioni abitative che si adattano alle esigenze contemporanee. Qui, design e comfort si incontrano per creare uno stile di vita in perfetto equilibrio con il proprio spazio.



Scansiona & Guarda
Il virtual tour
Di questo balcone







La tua vita, vista mare.

GLI INTERNI

Tecnologie & Benessere

Innovazione e comfort si incontrano per offrirti un'abitazione all'avanguardia, pensata per migliorare ogni aspetto della tua vita.

Mirage integra **tecnologie all'avanguardia** per offrire un'esperienza abitativa moderna, sicura ed efficiente. Ogni appartamento è predisposto per sistemi **smart home**, che consentono di gestire con facilità l'illuminazione, le tapparelle e la climatizzazione, adattando gli spazi alle proprie esigenze con un semplice gesto. La sicurezza strutturale è garantita da una **costruzione antisismica certificata in classe A**, mentre la **certificazione energetica in classe A4** garantisce un'efficienza elevata e un'impronta ecologica ridotta. I **pannelli fotovoltaici**, integrati nel progetto, sfruttano l'energia solare per generare elettricità destinata sia alle zone comuni che agli appartamenti, contribuendo significativamente al risparmio sulle bollette.

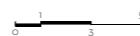
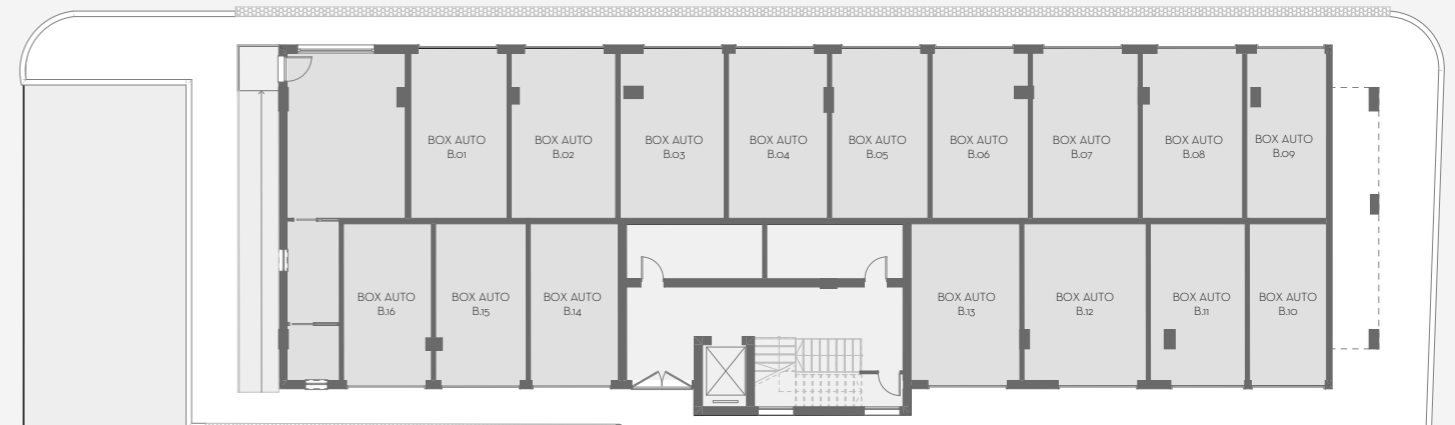
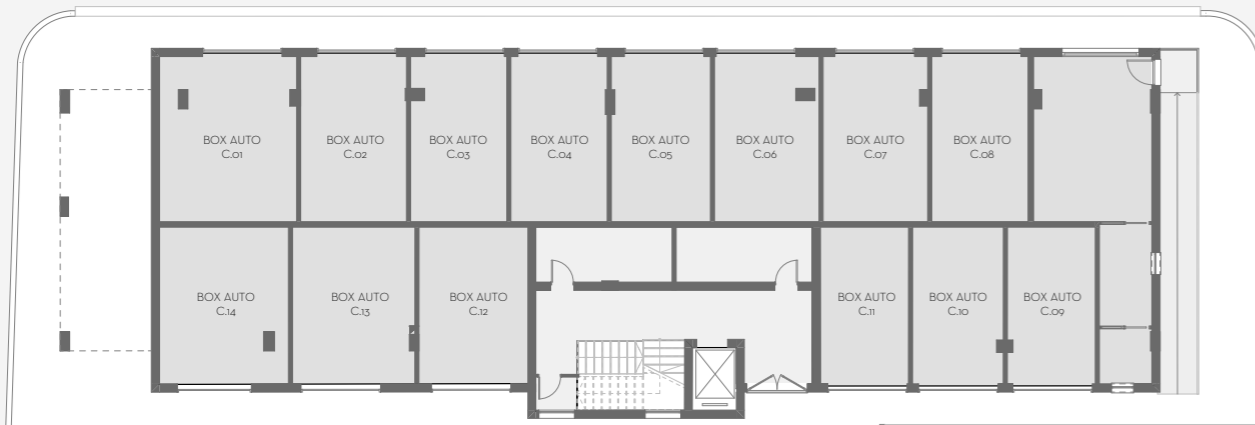
I box auto, situati al piano terra, sono progettati per favorire la mobilità sostenibile, grazie alla predisposizione per colonnine di ricarica elettrica. Con un'altezza sufficiente per ospitare sistemi di parcheggio a piattaforma elevabile, consentono di parcheggiare fino a due auto per posto, ottimizzando lo spazio disponibile.

La **garanzia postuma decennale** completa un progetto che non solo innova, ma rappresenta un investimento di valore, assicurando qualità e affidabilità nel tempo per vivere ogni giorno con la massima tranquillità.

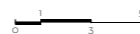


PIANO TERRA
EDIFICIO C

PIANO TERRA
EDIFICIO B



PIANO PRIMO
EDIFICIO C



PIANO PRIMO
EDIFICIO B



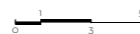
PIANO SECONDO
EDIFICIO C



PIANO SECONDO
EDIFICIO B



PIANO TERZO
EDIFICIO C



PIANO TERZO
EDIFICIO B



PIANO QUARTO
EDIFICIO C

PALAZZO C

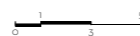


PIANO QUARTO
EDIFICIO B

PALAZZO B



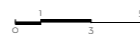
PIANO QUINTO
EDIFICIO C



PIANO QUINTO
EDIFICIO B



PIANO SESTO
EDIFICIO C



PIANO SESTO
EDIFICIO B





Scansiona & Guarda
Il virtual tour
Di questa stanza





05
PORTO TURISTICO



IL MARE



Regate, eventi culturali e **appuntamenti esclusivi** animano il porto durante **tutto l'anno**, rendendolo un punto di incontro dinamico e in continua evoluzione.

Qui il mare si intreccia con la vita della città, creando un contesto unico che unisce relax, attività e vitalità urbana.

PORTO TURISTICO

Un'Icona sul Mare
Adriatico

Il **Porto Turistico di Pescara** è un riferimento per la nautica e uno degli spazi più attrattivi della città. Con una capacità di oltre **1.000 posti barca**, si distingue per i servizi di alta qualità e l'atmosfera dinamica che lo contraddistinguono.

Oltre alle attività legate alla nautica, il porto offre opportunità per il tempo libero e lo **sport all'aperto**. È possibile dedicarsi al paddle, fare jogging lungo i percorsi pedonali o rilassarsi nei beach club e stabilimenti balneari situati nelle vicinanze. Ristoranti e spazi commerciali completano un'area accogliente e ricca di opportunità, perfetta per chi desidera **vivere il mare in tutte le sue forme**.

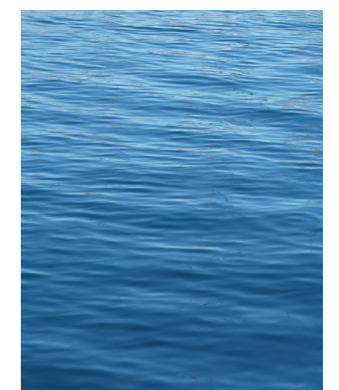


INTORNO



MIRAGE

Una nuova prospettiva su Pescara (PE)





PESCARA NUOVA

PORTA NUOVA UN QUARTIERE IN CRESCITA



Pescara sta attraversando una fase di **crescita** che la sta trasformando in un **centro urbano moderno** e vivibile sulla costa adriatica. Grazie a interventi strategici, la città si rinnova con infrastrutture sostenibili, spazi verdi e nuove soluzioni urbanistiche pensate per migliorare la qualità della vita.



Questa evoluzione esalta il legame tra la **città e il mare**, valorizzando la sua identità storica attraverso una visione contemporanea. **Progetti come il Waterfront Center** rappresentano il simbolo di questa trasformazione, creando nuove connessioni e opportunità per residenti e visitatori.

Pescara si sta delineando come una realtà dinamica, dove innovazione e tradizione convivono armoniosamente, ridisegnando il futuro della città.



LOCATION

Una Posizione Unica



Lungomare Papa Giovanni XXIII, **Pescara (PE)**

Mirage si trova in una delle aree **più esclusive** e in crescita di Pescara, all'interno del Waterfront Center. La posizione è ideale per chi desidera avere tutto a portata di mano: a pochi passi dal porto turistico, dal centro città e dalle spiagge. La zona offre supermercati, negozi, ristoranti e servizi essenziali, rendendo ogni spostamento comodo e veloce.



Porto Turistico

2 min.



Ponte del mare

5 min.



Stazione Porta Nuova

7 min.



Molo del Porto

10 min.



Aeroporto di Pescara

15 min.



SILEX

I PROMOTORI



SILEX

Con oltre **50 anni di esperienza** nel settore immobiliare, Silex Costruzioni si distingue per l'attenzione ai dettagli, l'uso di materiali di alta qualità e la realizzazione di progetti che uniscono innovazione ed eleganza. L'azienda mira a creare spazi abitativi armoniosi, studiando le esigenze delle famiglie moderne per offrire soluzioni funzionali e di pregio.

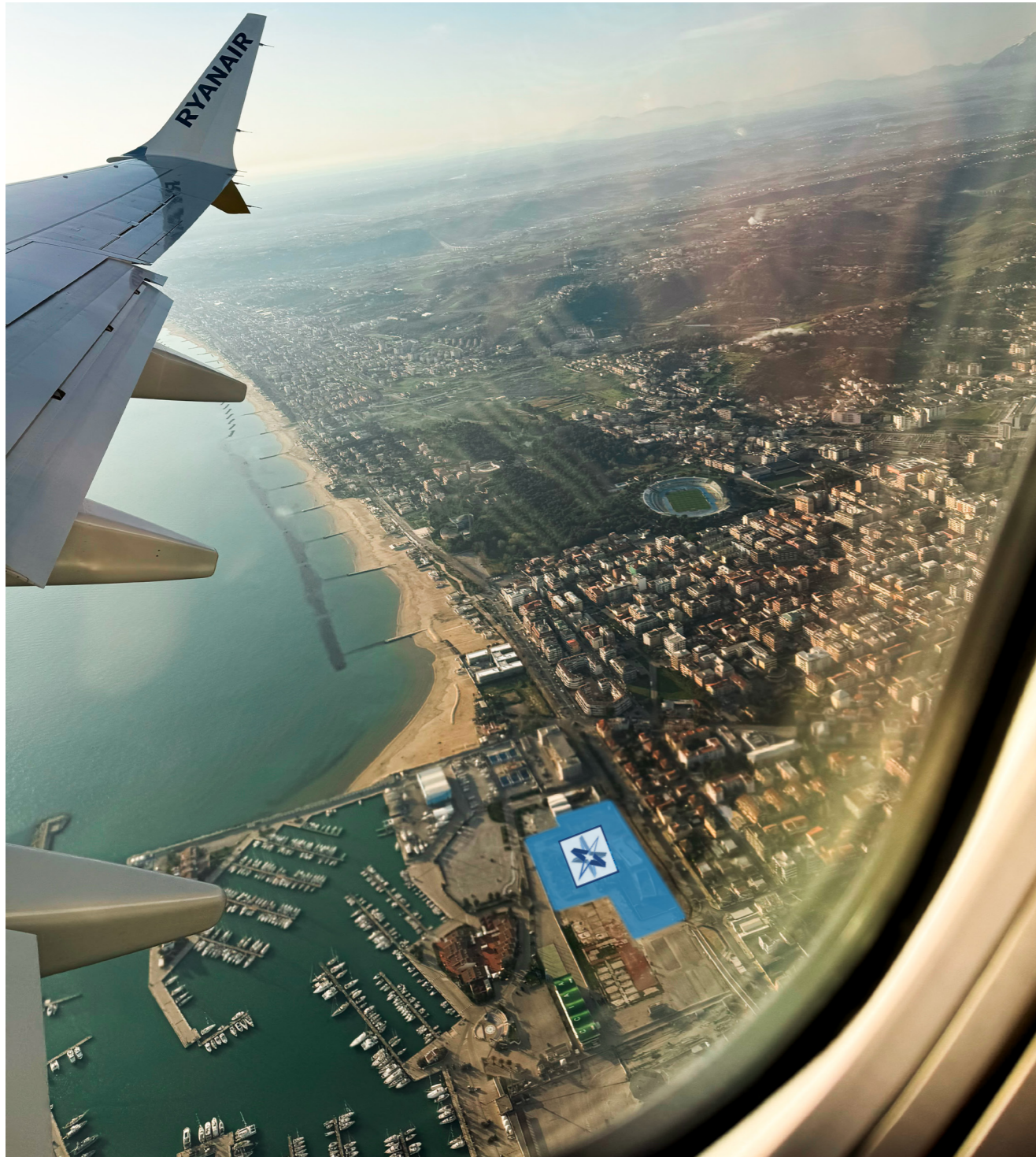
Silex negli ultimi anni ha firmato interventi di rilievo come **Primovere 170, Boboli, Ikea, Decathlon, Pina del Mar Residence e Vittoria Colonna Residence**, contribuendo a ridefinire il volto della città. Il **Waterfront Center**, con il suo cuore residenziale **Mirage**, rappresenta l'evoluzione di questa visione: un progetto che coniuga posizione privilegiata, architettura contemporanea e un'attenzione costante alla qualità costruttiva.



PANORAMA VIEWS 360°



Virtual tour Mirage



Residenzemirage.it



LE IMMAGINI, LE ILLUSTRAZIONI, I TESTI E GLI ELEMENTI GRAFICI PRESENTI IN QUESTO DOCUMENTO SONO DA CONSIDERARSI ESEMPLIFICATIVI E RIFLETTONO LA VISIONE ARTISTICA DELL'ILLUSTRATORE. LA RESA FINALE È FORNITA NELLE SPECIFICHE GENERALI DI COSTRUZIONE.

Developer | **SILEX Cotruzioni**
Architects | **Rocco Antonucci architetti**
Digital partner & Visual design | **Albero Architetture**



